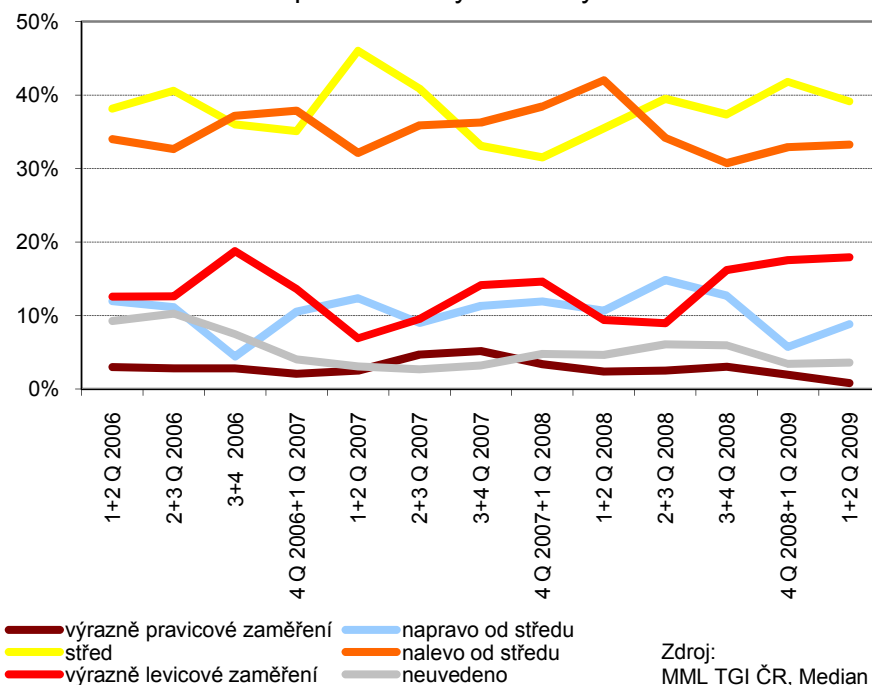


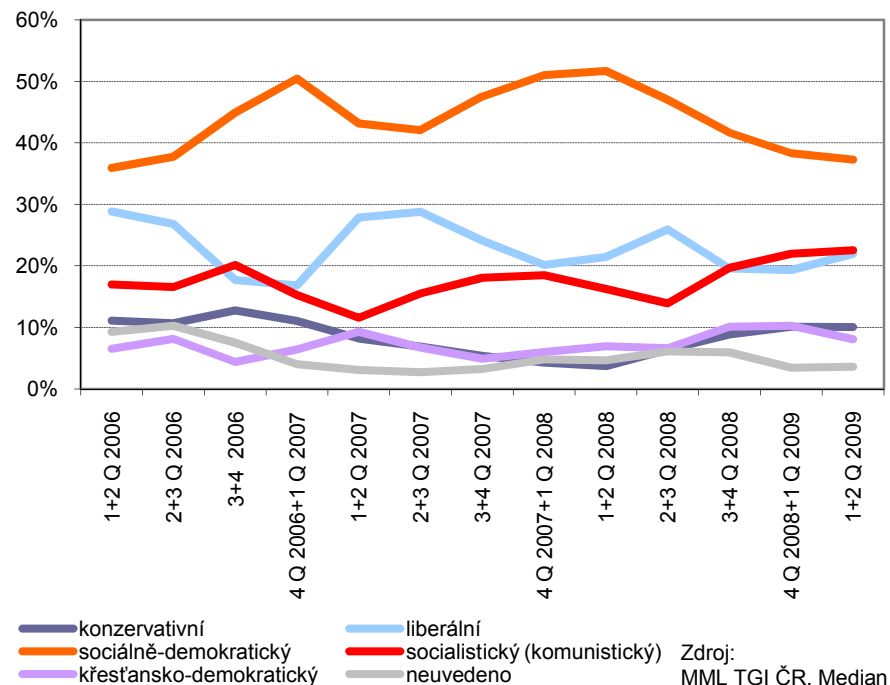
# POLITICKÉ NÁZORY

## ČTENÁŘI NOVIN PRÁVO

**Čtenáři novin Právo (cílová skupina 17+)**  
Kam patříte se svými názory?



**Čtenáři novin Právo (cílová skupina 17+)**  
Který směr považujete pro naši zemi za nejlepší?



- Čtenáři novin Právo jsou průměrně nejvíce levicově zaměřeni (49 %), následuje středové zaměření (38 %) a pravicové zaměření (13 %). Ve srovnání se všemi osobami nad 17 let jsou tedy výrazně více levicově zaměřeni (o 28 procentních bodů).
- Z politických směrů považují za nejlepší sociálně-demokratický (44 %). Ve srovnání s populací nad 17 let jsou více zaměřeni sociálně-demokraticky a socialisticky (komunisticky), naopak méně liberálně.